

VUES IMPRENABLES

SÉLECTION DE DESSINS
D'HUMOUR DE L'ARCHITECTE
ET ILLUSTRATEUR
MARTIN ÉTIENNE

EXPOSITIONS
24 MAI → 8 JUILLET 2023
6 → 23 SEPT. 2023
ENTRÉE LIBRE

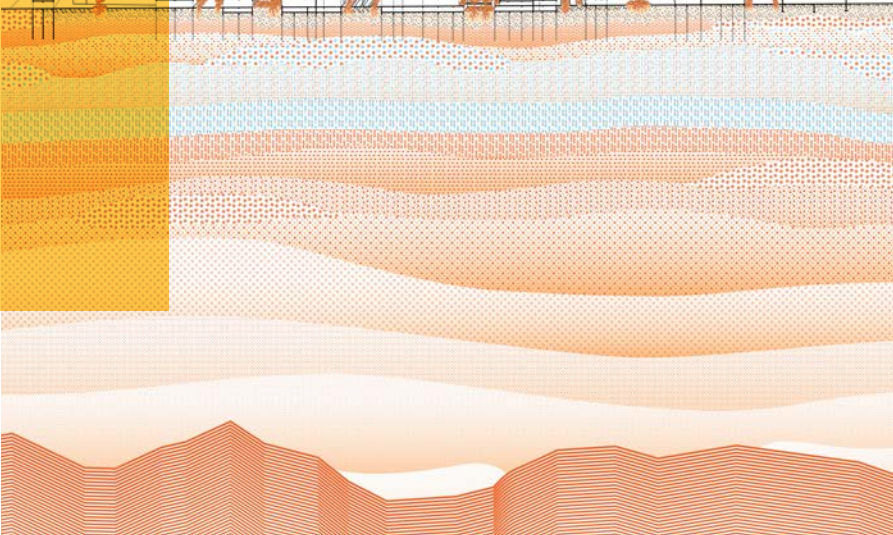
TÈRRE TERRAIN TERRITOIRE

UNE LECTURE
DE LA FABRIQUE
URBAINE PAR LE SOL



DOSSIER DE PRESSE

GALERIE 24
COUR BARAGNON
24 RUE CROIX-BARAGNON
31 000 TOULOUSE



COUR BARAGNON

Cour Baragnon, par nature
comme par sa thématique,
porte une haute idée
du vivre ensemble.

UNE RICHE HISTOIRE CULTURELLE

Ancien hôtel particulier construit au XIX^e siècle, le 24 rue Croix-Baragnon a longtemps accueilli l'Espace Croix-Baragnon, un lieu culturel phare de la Ville de Toulouse, réputé pour ses salles d'expositions, son programme de résidences d'artistes et sa salle de spectacle.

Le groupe CARLE, le Conseil d'Architecture, de l'Urbanisme et de l'Environnement de la Haute-Garonne, l'Ordre des Architectes d'Occitanie, actuels propriétaires du site dorénavant nommé «Cour Baragnon» perpétuent la vocation du site en dédiant ce lieu à un projet culturel et événementiel ouvert au plus grand nombre.

UN ESPACE DE RÉFLEXIONS AUTOUR DE LA VILLE ET DES TERRITOIRES

Déjà reconnue par les Toulousains comme un lieu culturel incontournable, la Cour Baragnon élargit son public d'habités avec un nouvel objectif : faire du lieu une véritable « fabrique » de la ville et des territoires.

Les problématiques urbaines et environnementales relatives au «vivre ensemble» sont mises à l'honneur...

Culture/diffusion

expositions
spectacles, lectures

Restauration

restaurant
café-librairie

Services / événements

location d'espaces
bureaux partagés

Réflexion / formation

conférences, rencontres
centre de ressources

COUR BARAGNON UN LIEU MULTIPLE ET HYBRIDE

Un centre de ressources et d'interprétation consacré à l'architecture, l'urbanisme, l'environnement, les paysages et la transition écologique

Une offre de restauration qualitative et diversifiée

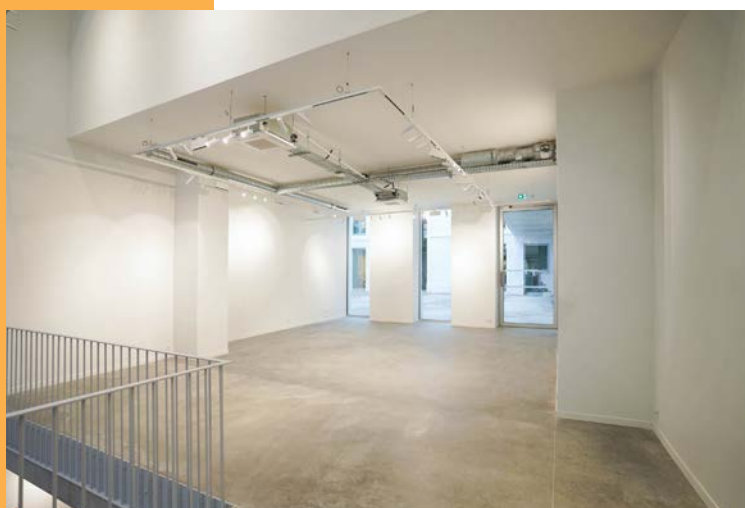
Des espaces de réflexion et de formation

Un lieu de culture et de diffusion artistique : la Galerie 24

Une offre de services de bureaux partagés et lieux privatisables



GALERIE 24



Photos François Malbezin – Formo

UN ESPACE D'EXPOSITION ET D'EXPRESSIONS

Conçue sur deux niveaux, la Galerie 24 du CAUE31 est la vitrine de Cour Baragnon.

Espace hybride, elle peut tout à tour accueillir expositions, ateliers jeunes publics, ateliers collaboratifs d'étudiants, rencontres professionnelles, conférences et débats...

Son objectif est de mettre en avant les enjeux et projets en faveur de l'amélioration du cadre de vie et de l'aménagement des territoires par la conjugaison de 4 disciplines : architecture, arts appliqués, urbanisme et paysage.

24 RUE CROIX-BARAGNON
31000 TOULOUSE

ENTRÉE LIBRE
DU MERCREDI AU SAMEDI
11H - 18H

Expositions présentées par



En partenariat avec :





TÈRRE TERRAIN TERRITOIRE

EXPOSITION
24 MAI →
8 JUILLET 2023
6 → 23 SEPT. 2023
ENTRÉE LIBRE

Exposition créée par ANMA
et produite par le CAUE Rhône
Métropole

UNE LECTURE DE LA FABRIQUE URBAINE PAR LE SOL

Produit d'investissement toujours plus attractif, la gestion du foncier s'oppose trop souvent aux objectifs environnementaux de préservation des richesses des sols, faisant oublier que ces sols sont témoins de notre histoire, porteurs d'écosystèmes au service de la planète : en somme des biens communs.

Interroger les sols dans la mécanique de l'aménagement, c'est se demander ce que vaut un terrain urbain, ou une terre agricole, c'est comprendre comment se forment les prix, en particulier ceux qui nous concernent tous : le prix des logements.

Terre Terrain Territoire met en rapport les valeurs écologiques de la terre et les valeurs économiques des terrains. En les considérant ensemble, elle explore des réponses, des arbitrages et des paradigmes qui se font à l'échelle des territoires.

Avec la Terre comme sol, le Terrain comme foncier, le Territoire comme milieu, elle décrypte les mécanismes d'aménagement urbain pour atterrir sur une fabrique urbaine conciliant ces trois prismes.

CONNÂIT-ON RÉELLEMENT LA VALEUR DE CE QU'IL Y A SOUS NOS PIÈDS ?

« Pour penser l'équilibre futur de l'usage de nos sols, construits, cultivés, laissés à la nature, c'est l'échelle du territoire qui devient pertinente. Face à ce constat de prédominance de la valeur foncière sur la valeur fonctionnelle du sol, l'échelle du territoire permet-elle de penser collectivement les choix d'urbanisation pour arriver à un équilibre de l'empreinte de l'homme sur son milieu ? Comprendre les liens entre territoire géographique,

sols, et vivant, nous permet de mieux envisager le potentiel écologique de certains terrains. Le débat actuel sur le zéro artificialisation nette met ces questions en lumière et rebat les cartes de notre manière d'appréhender notre empreinte sur le territoire. »

AGRIPPA LEENHARDT
chargé de projet, ANMA

LE SOL "NOTRE RICHESSE COMMUNE"

L'exposition prend le parti de raconter la fabrication de la ville à travers ce triptyque Terre Terrain Territoire qui peut se lire comme Sol / Foncier / Site.

Le lien entre ces trois notions permet de mettre en évidence et questionner les systèmes de valeur du sol.

En nous invitant à considérer le sol comme un héritage commun, cette exposition présente les strates du sol

comme autant d'indices d'une histoire passée, collective et plurielle. Une histoire engagée qui révèle l'accélération des transformations à l'oeuvre de cette ressource limitée.

Observer les effets de nos sociétés sur nos sols peut-il questionner nos modes de vie ? L'éternelle contrainte de l'équilibre économique de la fabrication de la ville génère-elle inéluctablement une dette inscrite dans les sols pour les générations futures ?

PARCE QUE LES MOTS PORTENT LE SENS...

TERRE

Sol profond, vivant
Représentations associées :
pédologie, géologie,
hydrologie

TERRAIN

Sol surface, construit
Représentations associées :
économie immobilière,
géotechnique, voirie, génie
civil

TERRITOIRE

Extension du sol vers un
espace contrôlé et pratiqué
par une population
Représentations associées :
politique, stratégie, géographie,
aménagement

3T COMME...

3 approches du sol

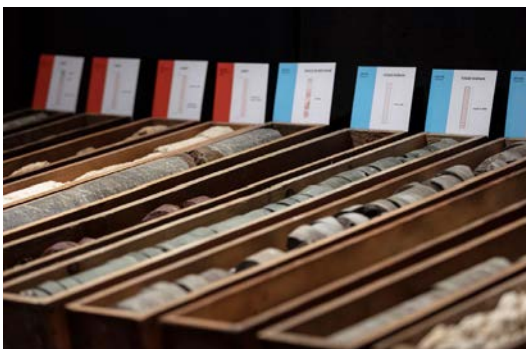
Terre
Terrain
Territoire

3 enjeux

écologique
économique
social

3 cadres de projet

ville dense
friche industrielle
extension urbaine



L'étude des prélèvements de sol permet de comprendre la nature et les caractéristiques des sols.

Les terrains en ville sont des produits d'investissement, loin devant les terrains agricoles, forestiers et naturels. Et pourtant...
Imaginez-vous toute la valeur de la terre sous nos pieds ?

Réancrer le projet dans le sol, C'est se soucier d'un contexte humain, territorial, mais aussi de l'histoire de la Terre et de son fonctionnement.

L'exposition illustre la mécanique de formation des prix du logement, selon des territoires bien distincts et l'équilibre ténu entre prix du foncier et prix du logement.

À travers trois projets de l'agence ANMA représentés au sein de grandes coupes animées, l'exposition explore comment chaque projet est intimement lié à son sol. Comment il se construit en lien étroit avec son sol et comment le projet peut accompagner sa préservation ou sa régénération.

UNE EXPOSITION POUR LE GRAND PUBLIC

Qu'est-ce qu'un sol ?

L'exposition dévoile et décrypte ce qui est sous nos pieds. Entre fourmillement de vie et pollutions historiques... de belles et de moins belles trouvailles en perspectives...

Un graphisme clair et pédagogique

Pour rendre ce sujet technique accessible à tous publics, l'illustration dessinée est au coeur de l'exposition.

Présentations immersives de trois projets

Trois projets sur des territoires très divers, du centre urbain au rural, pour comprendre comment un projet se construit en lien étroit avec son sol et comment il peut accompa

UNE EXPOSITION POUR LE PUBLIC PROFESSIONNEL

Et s'il était temps de considérer le foncier autrement ?

Quelle est la valeur des terres fertiles face au marché immobilier ?

En quoi le rapport au sol définit-il le projet urbain ?

Le foncier est toujours plus monétarisé, sa valeur est financiarisée et conditionne la manière dont on utilise nos sols aujourd'hui. Et pourtant les richesses des sols sont plurielles : économique, historique, d'usage, écologique, géologique...

En les décryptant d'une manière inhabituelle, l'exposition invite à changer notre perception sur ces notions de valeurs appliquées au sol.

UNE SCÉNOGRAPHIE AU SERVICE DE LA PÉDAGOGIE

Issus du réemploi, les modules scénographiques sont pensés pour structurer l'espace en deux temps distincts.

1
Présentation en trois temps de *La Fabrique de la ville aujourd'hui* : panneaux graphiques et pédagogiques, largement illustrés.

Trois questions pour illustrer des mécaniques trop souvent méconnues :

- De quels sols héritons-nous ?
- Comment se définit la valeur d'un sol ?
- Du terrain au logement, comment se fixent les prix ?



2
On se trouve plongé dans le récit de trois projets, à travers de grandes vidéos de coupes animées (4m x 2m 50), portés par les illustrations du territoire et des zoom didactiques de l'artiste illustrateur Clément Vuillier.



VUES D IMPRENABLES



Une sélection de 10 dessins d'humour de l'architecte et illustrateur Martin Étienne sur l'actualité de l'architecture et de notre environnement

SUJETS TRAITÉS À TRAVERS LES CARICATURES

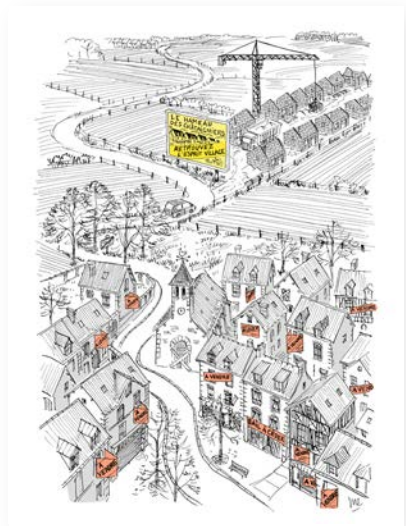
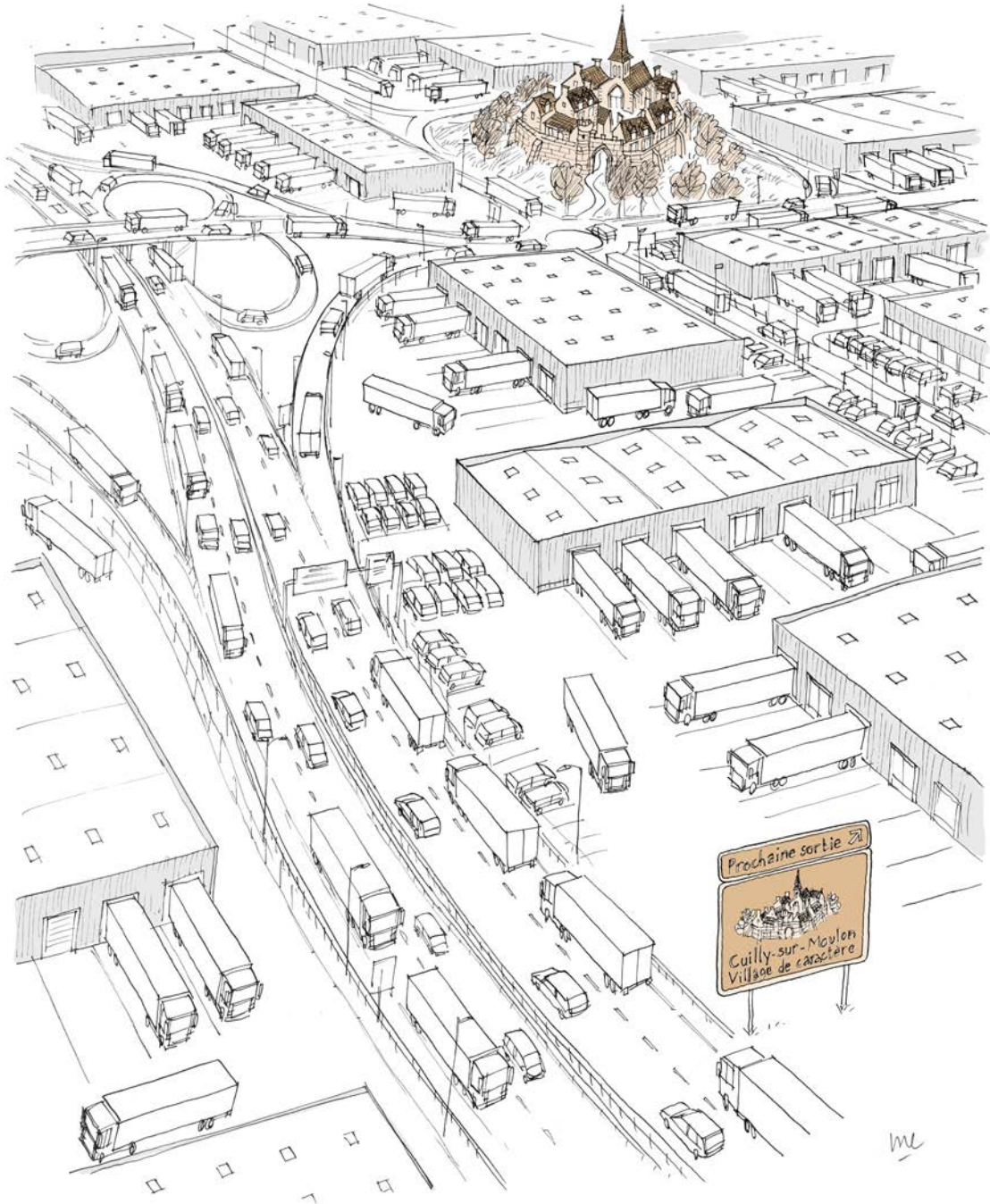
- La place de la nature en ville
- La désertification des centre bourgs
- La périurbanisation
- Le renouvellement urbain
- La densification de l'habitat
- La minéralisation des espaces publics
- Les non-sens environnementaux
- Les nouveaux modes de vie

www.martinetienne.com

Martin Étienne est illustrateur indépendant depuis 2009, après avoir travaillé pendant dix ans en tant qu'architecte. Il a gardé sa passion pour l'architecture et l'environnement et l'applique à des dessins, caricatures ou encore bandes-dessinées courtes et incisives.

Il travaille avec la revue *Criticat* depuis 2010, illustrant à travers des dessins à la gouache ou des planches de BD les articles et sujets de la saison. Depuis 2015, Martin Étienne publie tous les mois un dessin dans la revue d'architecture *d'a*, caricature de sujets d'actualité, toujours lié à l'architecture ou l'environnement urbain français.

Les caricatures de Martin Étienne présentées à la Galerie 24 sont en lien direct avec le thème de l'exposition Terre Terrain Territoire. Avec une approche plus accessible, l'illustrateur nous permet d'appréhender les enjeux de ce siècle en matière d'urbanisme et d'environnement et de montrer que les modifications d'utilisation des terrains par l'homme impactent les territoires et les modes de vie de tous.



LA PROGRAMMATION AUTOUR DES EVENEMENTS GRAND PUBLIC



VISITES COMMENTÉES

Durant toute la période d'ouverture de l'exposition *Terre Terrain Territoire*, le CAUE anime des médiations sous la forme de visites commentées

**10 juin, 24 juin, 8 juillet,
9 septembre à 11h et à 16h30**

Durée : 45 minutes à 1h
Gratuit sur réservation
Réservation sur caue31.org

JOURNÉE «HABITER LE SOL VIVANT»

Les Rencontres Côté Cour.
Rencontre auteur dans le
Centre de Ressources

Rencontres-ateliers pour
les particuliers avec
Gilles Domenech. Vous
découvrirez les bonnes
pratiques à avoir pour
concilier nature et urbain
dans votre jardin.

Venez bénéficier de conseils
personnalisés de la part des
paysagistes du CAUE31

Samedi 1^{er} juillet à 16h

Durée : 2h
Gratuit sur réservation
Réservation sur caue31.org

Lecture de contes pour
enfants de 6 à 9 ans
Lecture de contes pour
enfants par Flora de la
librairie Technè.

Samedi 1^{er} juillet à 15h

Durée : 1h
Gratuit sur réservation
Réservation sur caue31.org



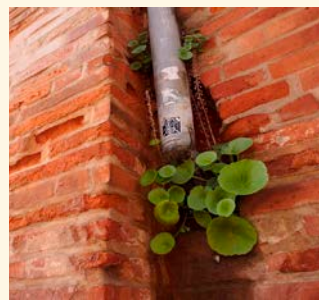
CINÉMA EN PLEIN AIR

Projection du documentaire
Douce France réalisé par
Geoffrey Couanon (2020)

L'histoire de lycéens de banlieue
parisienne qui mènent avec leur
classe une enquête sur Europacity
(l'un des plus grands projets de
parc de loisirs d'Europe qui devait
se construire sur les dernières
terres agricoles de la Plaine de
France). Pendant un an, ils partent
à la rencontre d'agriculteurs,
commerçants, promoteurs
immobilier, élus de l'Assemblée
Nationale... A 17 ans, ils prennent
la parole sur les questions les plus
importantes de notre époque. Le
film qui va raviver nos liens aux
territoires!

Date à déterminer, en septembre

Durée : 1h35
Gratuit sur réservation
Réservation sur www.caue31.org



BALADES NATURE AVEC LE MUSÉUM D'HISTOIRE NATURELLE DE TOULOUSE

Boris Presseq, botaniste
au Muséum d'histoire
naturelle de Toulouse
et spécialiste d'écologie
urbaine nous emmène en
balade nature dans les
quartiers du centre ville à la
découverte de la nature en
ville et de l'appropriation
des sols urbains par les
plantes.

**Vendredi 2 juin à 17h30,
mercredi 14 juin à 16h
samedi 9 septembre à 17h**

Durée : 1h
Prévoir d'arriver 15 minutes
en avance
Gratuit sur réservation
Réservation sur caue31.org

PROFESSEURS



CONFÉRENCE - LA BIORÉGION OU COMMENT DÉFINIR UN MILIEU DE VIE

Une conférence de Thierry Paquot, Philosophe et Perrine Michon, Géographe, co-auteurs de L'écologie des territoires chez Terre Urbaine.

<https://terreurbaine.com/ecologie-des-territoires>

La biorégion est une alternative aux découpages administratifs pour vivre et agir dans nos territoires en tenant compte de la géographie et de l'ensemble du vivant. Elle identifie un milieu de vie co-produit et partagé entre humains et non-humains.

Thierry Paquot, philosophe et essayiste, professeur retraité de l'école d'urbanisme de Paris, participe depuis plus de trente ans aux débats sur la ville, l'architecture et l'urbanisation. Il dénonce dans ses écrits l'urbanisme de l'ère productiviste.

Perrine Michon. Normalienne, agrégée de géographie, docteur en géographie. Maîtresse de conférences en géographie - aménagement à l'Université Paris Est-Créteil. En détachement comme chargée de mission à l'Académie des sciences morales et politiques.

Jeudi 21 septembre

Durée : 1h
50 personnes - sur réservation
Réservation sur caue31.org



RENCONTRE ENTRE L'ILLUSTRATEUR MARTIN ETIENNE ET LES ÉTUDIANTS DE L'ÉCOLE NATIONALE D'ARCHITECTURE DE TOULOUSE

Martin Etienne, témoignera de son parcours entre métier d'architecte et dessins d'humour dans le cadre du module ArchiBD de l'ENSAT.

Vendredi 15 septembre

Durée : 1h30
Réservation sur caue31.org

LE CAUE DE LA HAUTE-GARONNE

Le Conseil d'Architecture, d'Urbanisme et de l'Environnement est un organisme départemental d'information, de sensibilisation, de conseils, gratuit et ouvert à tous.

Il a pour objet la promotion de la qualité architecturale, urbaine et paysagère dans des missions de sensibilisation du grand public et des élus, de conseil auprès des particuliers et des collectivités locales et d'actions pédagogiques dans les écoles, collèges et lycées.

Ses statuts

Le CAUE est une association à mission de service public créée à l'initiative du Conseil Départemental dans le cadre de la Loi sur l'architecture de 1977.

Ses missions

Le CAUE a pour objet la promotion de la qualité architecturale, urbaine et paysagère. Dans ce cadre, il assure diverses missions :

- Informer tous les publics et diffuser la culture architecturale, urbaine et paysagère ;
- Favoriser les échanges et la concertation ;
- Conseiller les particuliers sur leur projet de construction, de rénovation ou de transformation d'un bâtiment ;
- Conseiller les collectivités locales sur leurs choix d'urbanisation, de construction et d'amélioration du cadre de vie.



31 Haute-Garonne
caue

Conseil d'Architecture
d'Urbanisme et de
l'Environnement
de la Haute-Garonne

24 rue Croix Baragnon
31000 Toulouse
05 62 73 73 62
www.caue31.org

Contact presse :
Lise Delbos
delbos.l@caue31.org
05 62 73 70 51